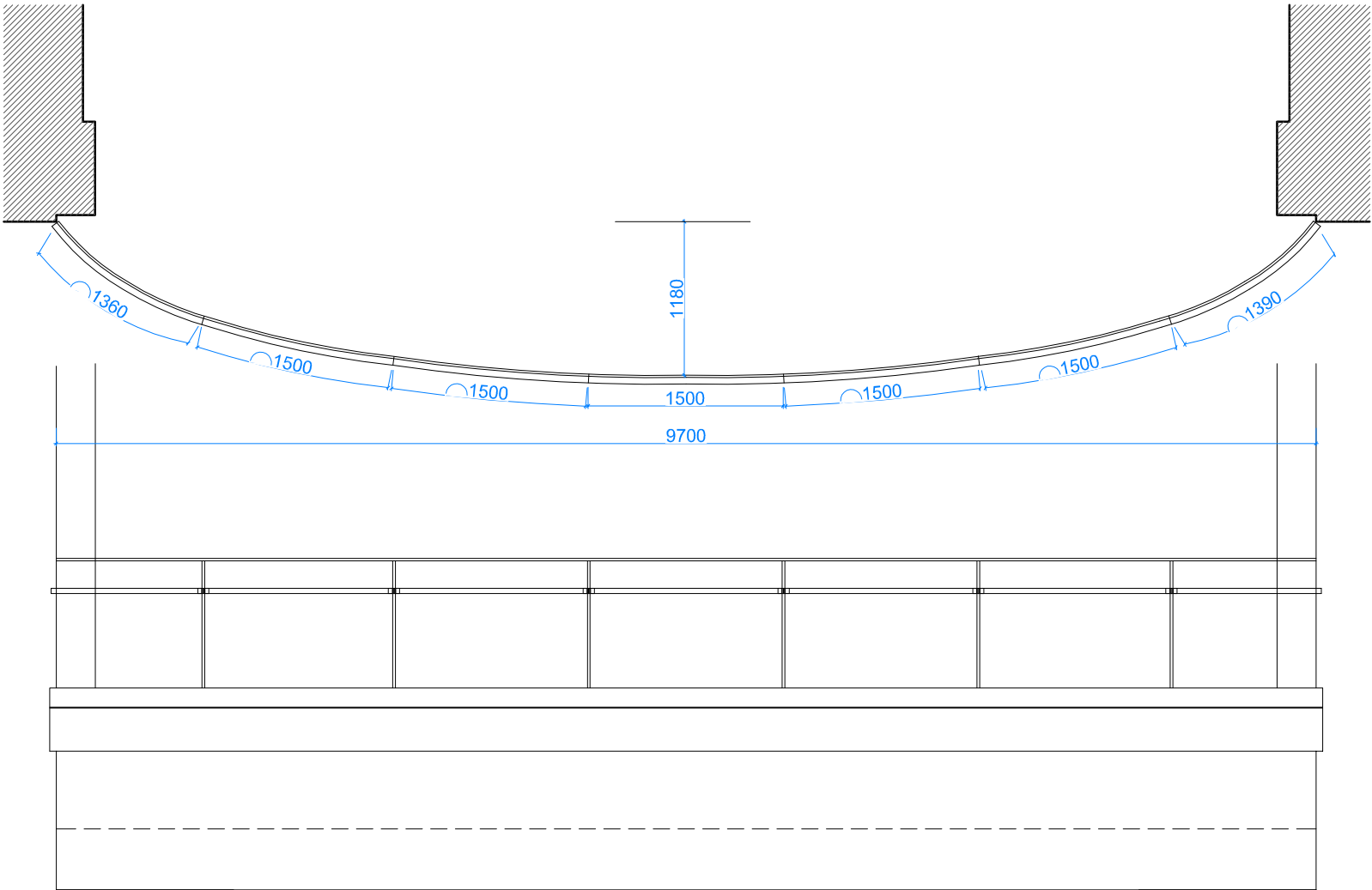
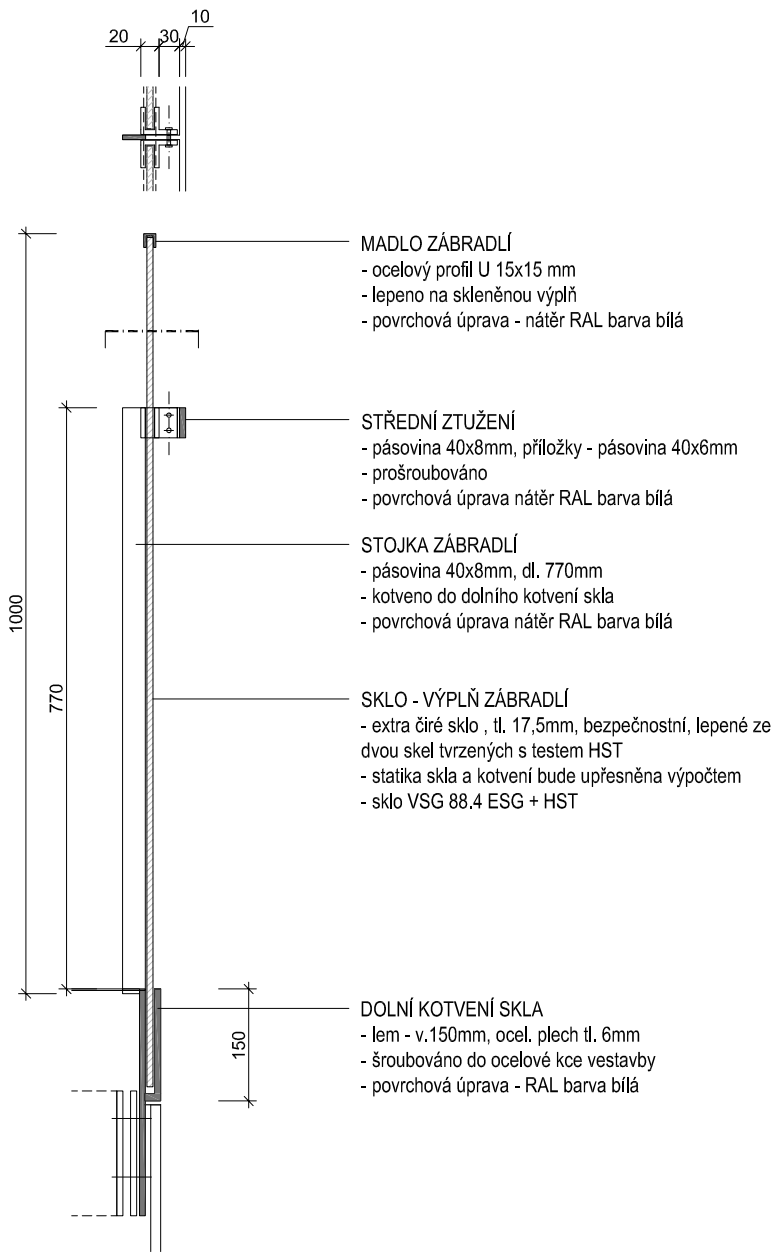


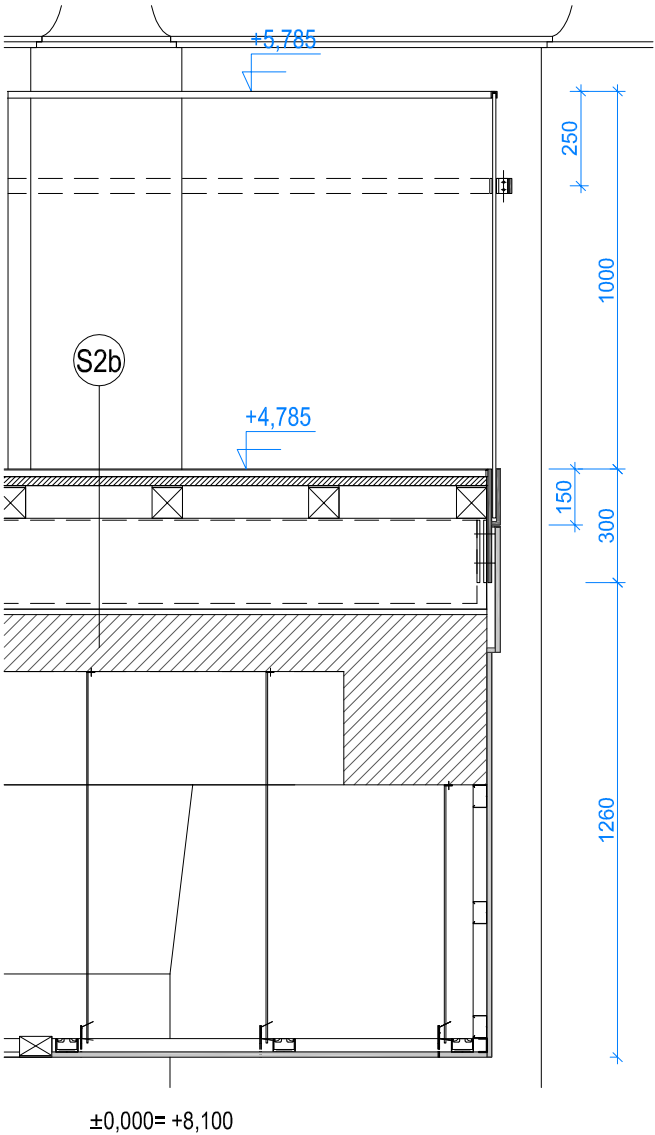
ZÁBRADLÍ BALKONU - ČLENĚNÍ 1:50



DETAIL - ŘEZY 1:10



KOTVENÍ ZÁBRADLÍ DO KONSTRUKCE BALKONU - ŘEZ 1:20



POZNÁMKA:
POLOMĚRY OBLOUKŮ JEDNOTLIVÝCH SEGMENTŮ SKEL SE LIŠÍ
JE NUTNÉ DOMĚRIT CELKOVÉ ROZMĚRY PO ODBOURÁNÍ A OPRAVĚ OMÍTEK
PŘED ZADÁNÍM DO VÝROBY JE NUTNÉ ZPRACOVAT DÍLENSKOU DOKUMENTACI.
ODKAZY NA TYPOVÝ VÝROBEK SLOUŽÍ PRO SPECIFIKACI TECHNICKÝCH PARAMETRŮ A JEJICH KVALITATIVNÍHO STANDARDU

INVESTOR:	Mendelova univerzita v Brně, Zemědělská 1665/1, 613 00 Brno		
GENERÁLNÍ PROJEKTANT:	RUDIŠ - RUDIŠ ARCHITEKTI s.r.o. JASELSKÁ 21, BRNO		
PROJEKT:	REKONSTRUKCE AULY OBJ. A, BA 01		
VEDOUČÍ PROJEKTANT:	ING. ARCH. MARTIN RUDIŠ	PROJEKTANT: RUDIŠ - RUDIŠ ARCHITEKTI, s.r.o JASELSKÁ 21, 602 00 BRNO TEL. 549243710, 603169910 E MAIL: rudis-rudis@volny.cz	
VYPRACOVAL:	ING. ARCH. MARTIN RUDIŠ		
DATUM:	07 / 2015		
STUPEŇ:	DOKUMENTACE PRO PROVEDENÍ STAVBY		
ČÁST:	D.1.1 ARCHITEKTONICKO-STAVEBNÍ ŘEŠENÍ		
NÁZEV VÝKRESU:	ZÁBRADLÍ BALKONU	MĚŘÍTKO: 1:50,1:20,1:10	ČÍSLO VÝKRESU: D.1.1.b) 12.j